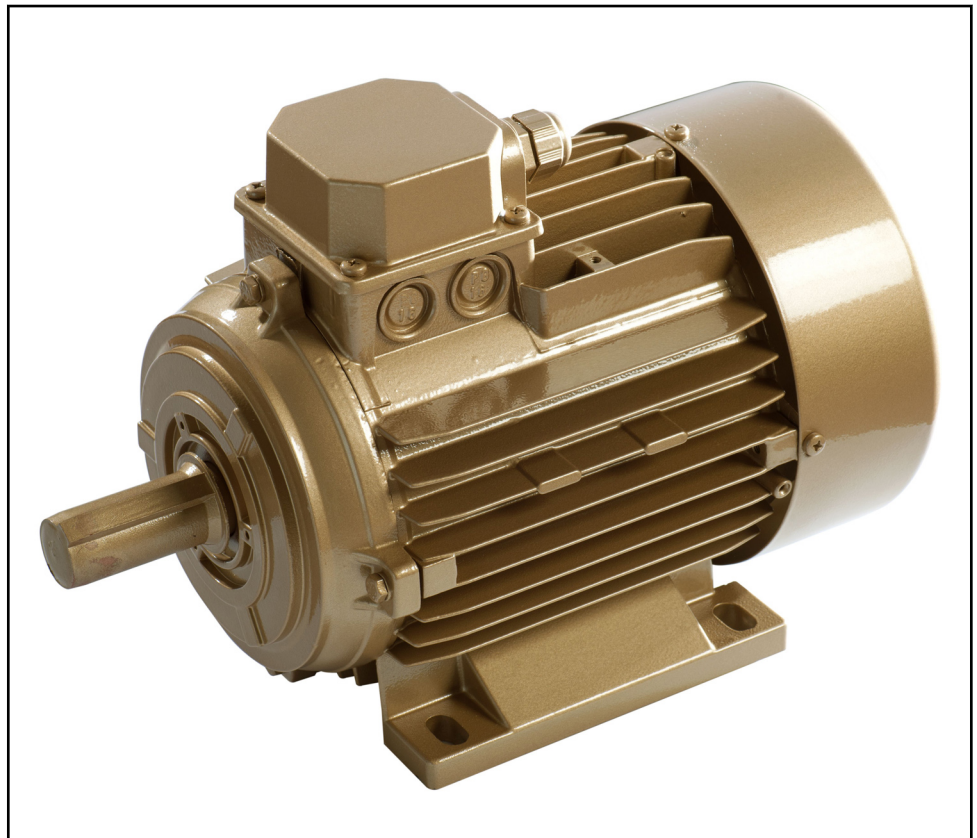


Synchron-Reluktanzmotor

**KSB SuPremE A**

**Baureihenheft**



## **Impressum**

Baureihenheft KSB SuPremE A

KSB Aktiengesellschaft

Alle Rechte vorbehalten. Inhalte dürfen ohne schriftliche Zustimmung von KSB weder verbreitet, vervielfältigt, bearbeitet noch an Dritte weitergegeben werden.

Generell gilt: Technische Änderungen vorbehalten.

© KSB Aktiengesellschaft Frankenthal 13.03.2012

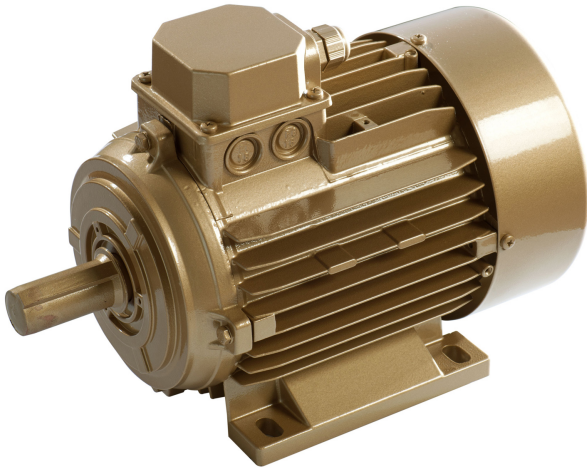
## Inhaltsverzeichnis

<b>Antriebstechnik .....</b>	<b>4</b>
Synchron-Reluktanzmotor .....	4
KSB SuPremE A .....	4
Allgemeine Beschreibung .....	4
Hauptanwendungen .....	4
Benennung .....	4
Konstruktiver Aufbau .....	4
Baugrößen .....	4
Varianten .....	4
Drehzahl .....	4
Produktvorteile .....	4
Geräuscherwartungswerte .....	4
Technische Daten .....	6
Abmessungen .....	9
Aufstellungsarten .....	17
Verfügbares Drehmoment .....	19
Betriebsfertige Antriebseinheiten .....	20
KSB SuPremE - PumpDrive S Antriebe .....	20
PumpDrive S .....	20
Adapterkits für Adaption an PumpDrive S .....	20
Varianten betriebsfertiger Antriebseinheiten .....	20

## Antriebstechnik

### Synchron-Reluktanzmotor

## KSB SuPremE A



### Allgemeine Beschreibung

Magnetfreier Synchron-Reluktanzmotor der Effizienzklasse IE4 nach IEC CD 60034-30 Ed. 2, 05-2011 zum Betrieb mit KSB PumpDrive S ohne Rotorlagegeber

### Hauptanwendungen

- Trocken aufgestellte Pumpen insbesondere mit hoher jährlicher Betriebsstundenzahl und schwankendem Lastverhalten
- Rotatorisch angetriebene Maschinen

### Benennung

**Beispiel: A 200L 4 11 0B3**

Erklärung zur Benennung

Abkürzung	Bedeutung
A	Grundkonstruktion
200L	Achshöhe [mm] (=Baugröße)
4	Bemessungsdrehzahl
	4 = 1500 min <sup>-1</sup>
	2 = 3000 min <sup>-1</sup>
11	Paketlänge/ Spannung
0B3	Grundbauform

### Konstruktiver Aufbau

- Magnetfreier Synchron-Reluktanzmotor
- Rotor mit Flussperrenschnitt (gemäß US-Patent Nr. 5818140)
- Befestigungspunkte entsprechen EN 50347
- Hüllmaße entsprechend DIN V 42673 (07-2011)
- selbstgekühlt (Bauart: TEFC)

### Baugrößen

- Achshöhe: 71M - 225M
- Bemessungsleistung: 0,55 kW - 45 kW

### Aufstellungsarten

Grundbauform	Baugrößen	weitere Aufstellungsarten
B3	alle	B6, B7, B8, V5, V6
V15	bis einschließlich 132	V1, V3, V35, B5, B35
	ab 160	B35, V35

### Varianten

#### Verfügbare Varianten

Grundbauform	Bemessungsdrehzahl [min <sup>-1</sup> ]	
	1500	3000
B3	B3 1500	B3 3000
V15	V15 1500	V15 3000

### Drehzahl

#### Verfügbare Drehzahl

Variante	Bemessungsdrehzahl [min <sup>-1</sup> ]	Maximaldrehzahl [min <sup>-1</sup> ]
B3 3000	3000	4200
V15 3000		
B3 1500	1500	2100
V15 1500		

### Produktvorteile

- Energiesparender Betrieb am Nennpunkt durch hohen Wirkungsgrad am Nennpunkt
- Hoher Wirkungsgrad auch bei Teillast > 95% Nominalwirkungsgrad auch bei 25% Bemessungsdrehzahl
- Volle Austauschbarkeit mit IE2-Motoren dank Einhaltung DIN EN 50347 und Hüllmaße gemäß DIN V 42673 (07-2011)
- Niedrige Geräuschpegel und Drehmomentwelligkeit durch Rotor mit Flussperrenschnitt (gemäß US Patent No. 5818140)
- Robuste Konstruktion, weil keine zusätzlichen Geber notwendig sind
- Längere Lebensdauer der Lager durch niedrigere Temperatur des Rotors
- Nachhaltig und umweltschonend, da keine Magnete auf Basis sogenannter Seltener Erden z.B. NdFeB verwendet werden

### Geräuscherwartungswerte

#### Schalldruckpegel

Bemessungsdrehzahl [min <sup>-1</sup> ]	Bemessungsleistung [kW]	Baugröße	Schalldruckpegel <sup>1)</sup> [dB (A)]	
				3000
x	-	0,55	71M	70
x	-	0,75	80M	70
x	-	1,1	80M	70

Bemessungsdrehzahl [min <sup>-1</sup> ]		Bemessungsleistung [kW]	Baugröße	Schalldruckpegel <sup>1)</sup> [dB (A)]
3000	1500			
X	-	1,5	90S	70
X	-	2,2	90L	70
X	-	3	100L	71
X	-	4	112M	71
X	-	5,5	132S	71
X	-	7,5	132S	71
X	-	11	160M	71
X	-	15	160M	71
X	-	18,5	160L	72
X	-	22	180M	72
X	-	30	200L	72
X	-	37	200L	72
X	-	45	225M	72
-	X	0,55	80M	60
-	X	0,75	80M	60
-	X	1,1	90S	60
-	X	1,5	90L	60
-	X	2,2	100L	60
-	X	3	100L	60
-	X	4	112M	61
-	X	5,5	132S	61
-	X	7,5	132M	61
-	X	11	160M	61
-	X	15	160L	61
-	X	18,5	180M	62
-	X	22	180L	62
-	X	30	200L	62
-	X	37	225S	62
-	X	45	225M	62

<sup>1)</sup> gemessen bei Leerlauf mit Bemessungsdrehzahl nach IEC 60034-9

**Technische Daten**

## Technische Daten

Eigenschaft	Wert
Isolationsklasse	F
Umgebungstemperatur	40 °C
Anzugsmoment in % des Bemessungsdrehmoments	max. 10 s
	dauerhaft
Maximales Drehmoment in % des Bemessungsdrehmoments	110 %
Schutzart	IP55
Lackierung	RAL 1036

**i** Der in den folgenden Tabellen angegebene  $\cos \varphi$  ist nicht zum Versorgungsnetz wirksam. Der zum Netz wirksame  $\cos \varphi$

liegt nahe 1 und kann, wie die anderen Anschlusswerte, dem Baureihenheft PumpDrive entnommen werden.

## Technische Daten Grundbauform B3

Bemessungsdrehzahl		Baugröße	Bemessungsleistung [kW]	Bemessungsstrom		Maximalstrom zur Zurodnung in PumpDrive A	Wirkungsgrad Bemessungspunkt	Bemessungsdrehmoment [Nm]	Trägheitsmoment [kgm <sup>2</sup> ]	$\cos \varphi^2$	Gewicht [kg]	Typ	Mat-Nr.
3000	1500			[A]	[A]								
X	-	71M	0,55	1,8	2,0	83,7	1,8	7,50E-05	0,58	9	A071M2110B30	01373584	
X	-	80M	0,75	2,4	2,6	85,0	2,4	1,30E-03	0,60	10	A080M2110B30	01373585	
X	-	80M	1,1	3,3	3,6	86,5	3,5	1,90E-03	0,61	12	A080M2210B30	01373586	
X	-	90S	1,5	4,4	4,8	87,6	4,8	1,70E-03	0,63	15	A090S2110B30	01373587	
X	-	90L	2,2	6,2	6,8	88,9	7,0	2,50E-03	0,64	18	A090L2210B30	01373588	
X	-	100L	3	7,6	8,4	89,8	9,5	4,80E-03	0,66	24	A100L2110B30	01373589	
X	-	112M	4	10,6	11,6	90,6	12,7	3,97E-03	0,68	35	A112M2110B30	01373590	
X	-	132S	5,5	14,0	15,4	91,4	17,5	1,90E-02	0,69	43	A132S2110B30	01373591	
X	-	132S	7,5	17,2	18,9	92,1	23,9	2,60E-02	0,71	56	A132S2210B30	01373592	
X	-	160M	11	26,0	28,6	92,9	35,0	3,00E-02	0,73	88	A160M2110B30	01373593	
X	-	160M	15	34,0	37,4	93,5	47,7	5,58E-02	0,75	98	A160M2210B30	01373594	
X	-	160L	18,5	40,6	44,7	93,8	58,9	8,49E-02	0,76	122	A160L2310B30	01373595	
X	-	180M	22	46,9	51,6	94,1	70,0	1,20E-01	0,77	157	A180M2110B30	01373596	
X	-	200L	30	62,6	68,9	94,6	95,5	2,23E-01	0,78	222	A200L2110B30	01373597	
X	-	200L	37	79,2	87,2	94,8	117,8	3,40E-01	0,79	257	A200L2210B30	01373598	
X	-	225M	45	92,3	101,5	95,1	143,2	5,02E-01	0,80	396	A225M2110B30	01373599	
-	X	80M	0,55	2,1	2,3	84,5	3,5	1,30E-03	0,58	11	A080M4110B30	01373700	
-	X	80M	0,75	2,7	2,9	85,7	4,8	1,90E-03	0,60	13	A080M4210B30	01373701	
-	X	90S	1,1	3,7	4,1	87,2	7,0	1,70E-03	0,62	15	A090S4110B30	01373702	
-	X	90L	1,5	4,4	4,8	88,2	9,5	2,50E-03	0,63	18	A090L4210B30	01373703	
-	X	100L	2,2	6,7	7,4	89,5	14,0	1,70E-03	0,64	25	A100L4110B30	01373704	
-	X	100L	3	8,3	9,1	90,4	19,1	4,80E-03	0,65	30	A100L4210B30	01373705	
-	X	112M	4	10,6	11,7	91,2	25,5	5,62E-03	0,67	37	A112M4110B30	01373706	
-	X	132S	5,5	14,5	16,0	92,0	35,5	1,80E-02	0,68	45	A132S4110B30	01373707	
-	X	132M	7,5	18,1	19,9	92,7	47,7	1,97E-02	0,69	60	A132M4210B30	01373708	
-	X	160M	11	27,6	30,3	93,5	70,0	4,25E-02	0,69	97	A160M4110B30	01373709	
-	X	160L	15	37,0	40,7	94,0	95,5	7,90E-02	0,70	128	A160L4210B30	01373710	
-	X	180M	18,5	42,8	47,1	94,4	117,8	1,20E-01	0,71	151	A180M4110B30	01373711	
-	X	180L	22	53,6	58,9	94,6	140,1	1,70E-01	0,71	175	A180L4210B30	01373712	

Bemessungsdrehzahl		Baugröße	Bemessungsleistung	Bemessungsstrom	Maximalstrom zur Zurodnung in PumpDrive A	Wirkungsgrad Bemessungspunkt	Bemessungsdrehmoment	Trägheitsmoment	cos φ <sup>2)</sup>	Gewicht	Typ	Mat-Nr.
3000	1500											
-	<b>X</b>	200L	30	69,3	76,2	95,1	191,0	3,16E-01	0,72	239	A200L4110B30	01373713
-	<b>X</b>	225S	37	85,6	93,8	95,3	235,5	4,81E-01	0,72	348	A225S4110B30	01373714
-	<b>X</b>	225M	45	100,6	110,7	95,6	286,5	7,11E-01	0,73	396	A225M4210B30	01373715

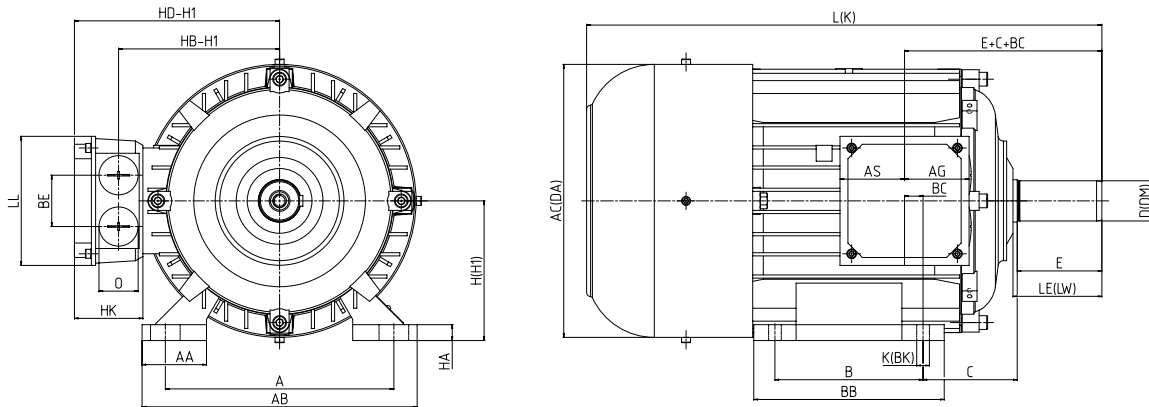
## Technische Daten Grundbauform V15

Bemessungsdrehzahl		Baugröße	Bemessungsleistung	Bemessungsstrom	Maximalstrom zur Zurodnung in PumpDrive A	Wirkungsgrad Bemessungspunkt	Bemessungsdrehmoment	Trägheitsmoment	cos φ <sup>2)</sup>	Gewicht	Typ	Mat-Nr.
3000	1500											
<b>X</b>	-	71M	0,55	1,8	2,0	83,7	1,8	7,50E-05	0,58	9	A071M211V150	01373716
<b>X</b>	-	80M	0,75	2,4	2,6	85,0	2,4	1,30E-03	0,60	10	A080M211V150	01373717
<b>X</b>	-	80M	1,1	3,3	3,6	86,5	3,5	1,90E-03	0,61	12	A080M221V150	01373718
<b>X</b>	-	90S	1,5	4,4	4,8	87,6	4,8	1,70E-03	0,63	15	A090S211V150	01373719
<b>X</b>	-	90L	2,2	6,2	6,8	88,9	7,0	2,50E-03	0,64	18	A090L221V150	01373720
<b>X</b>	-	100L	3	8,2	9,0	89,8	9,5	4,80E-03	0,66	24	A100L211V150	01373721
<b>X</b>	-	112M	4	10,6	11,6	90,6	12,7	3,97E-03	0,68	35	A112M211V150	01373722
<b>X</b>	-	132S	5,5	14,0	15,4	91,4	17,5	1,90E-02	0,69	43	A132S211V150	01373723
<b>X</b>	-	132S	7,5	18,4	20,2	92,1	23,9	2,60E-02	0,71	56	A132S221V150	01373724
<b>X</b>	-	160M	11	26,0	28,6	92,9	35,0	3,00E-02	0,73	88	A160M211V150	01373725
<b>X</b>	-	160M	15	34,0	37,4	93,5	47,7	5,58E-02	0,75	98	A160M221V150	01373726
<b>X</b>	-	160L	18,5	40,6	44,7	93,8	58,9	8,49E-02	0,76	122	A160L231V150	01373727
<b>X</b>	-	180M	22	46,9	51,6	94,1	70,0	1,20E-01	0,77	157	A180M211V150	01373759
<b>X</b>	-	200L	30	62,6	68,9	94,6	95,5	2,23E-01	0,78	222	A200L211V150	01373760
<b>X</b>	-	200L	37	79,2	87,2	94,8	117,8	3,40E-01	0,79	257	A200L221V150	01373761
<b>X</b>	-	225M	45	92,3	101,5	95,1	143,2	5,02E-01	0,80	396	A225M211V150	01373762
-	<b>X</b>	80M	0,55	2,1	2,3	84,5	3,5	1,30E-03	0,58	11	A080M411V150	01373763
-	<b>X</b>	80M	0,75	2,7	2,9	85,7	4,8	1,90E-03	0,60	13	A080M421V150	01373764
-	<b>X</b>	90S	1,1	3,7	4,1	87,2	7,0	1,70E-03	0,62	15	A090S411V150	01373765
-	<b>X</b>	90L	1,5	4,4	4,8	88,2	9,5	2,50E-03	0,63	18	A090L421V150	01373766
-	<b>X</b>	100L	2,2	6,7	7,4	89,5	14,0	1,70E-03	0,64	25	A100L411V150	01373797
-	<b>X</b>	100L	3	8,3	9,1	90,4	19,1	4,80E-03	0,65	30	A100L421V150	01373798
-	<b>X</b>	112M	4	10,6	11,7	91,2	25,5	5,62E-03	0,67	37	A112M411V150	01373799
-	<b>X</b>	132S	5,5	14,5	16,0	92,0	35,0	1,90E-02	0,68	45	A132S411V150	01373800
-	<b>X</b>	132M	7,5	20,5	22,6	92,7	47,7	1,97E-02	0,69	60	A132M421V150	01373801
-	<b>X</b>	160M	11	27,6	30,3	93,5	70,0	4,25E-02	0,69	97	A160M411V150	01373802
-	<b>X</b>	160L	15	37,0	40,7	94,0	95,5	7,90E-02	0,70	128	A160L421V150	01373803
-	<b>X</b>	180M	18,5	49,8	54,8	94,4	117,8	1,20E-01	0,71	151	A180M411V150	01373804
-	<b>X</b>	180L	22	53,6	58,9	94,6	140,1	1,70E-01	0,71	175	A180L421V150	01373805

- 2) nicht zum Netz wirksam  
 1) gemessen bei Leerlauf mit Bemessungsdrehzahl nach IEC 60034-9  
 2) nicht zum Netz wirksam

Bemessungsdrehzahl		Baugröße	Bemessungsleistung	Bemessungsstrom	Maximalstrom zur Zurodnung in PumpDrive A	Wirkungsgrad Bemessungspunkt	Bemessungsdrehmoment	Trägheitsmoment	$\cos \varphi^2$	Gewicht	Typ	Mat-Nr.
3000	1500		[kW]	[A]	[A]		[Nm]	[kgm <sup>2</sup> ]		[kg]		
-	<b>x</b>	200L	30	69,3	76,2	95,1	191,0	3,16E-01	0,72	239	A200L411V150	01373806
-	<b>x</b>	225S	37	85,3	93,8	95,3	235,5	4,81E-01	0,72	348	A225S411V150	01373807
-	<b>x</b>	225M	45	100,6	110,7	95,6	286,5	7,11E-01	0,73	396	A225M421V150	01373808



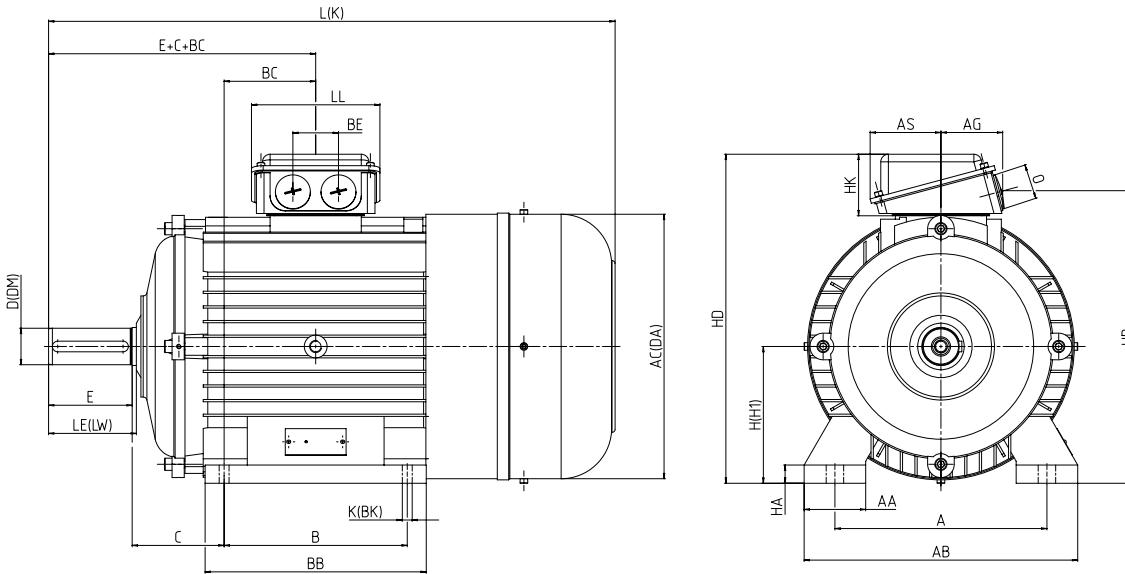
**Abmessungen**
**Grundbauform B3, 3000 min<sup>-1</sup>**
**Aluminium-Ausführung: bis einschließlich Baugröße 132**


Abmessungen Grundbauform B3 (Aluminium-Ausführung)

A	Abstand Breite Fußlöcher	DM	Wellendurchmesser
AA	Fußbreite	H1	Achshöhe
AB	Abstand Breite Motorfüße	HA	Fußdicke
B	Abstand Länge Fußlöcher	HD	Klemmenkasten-Ausladung, bezogen auf Motor-Achsmitte
BK	Motorfußbohrung	LW	Länge Wellenstumpf
C	Wellenstumpf		

Abmessungen Grundbauform B3 (Aluminium-Ausführung)

Typ	Baugröße	AA	A	AB	B	BK	C	DM	H1	HA	HD	LW
A071M2110B30	71M	36	112	136	90	7	45	14	71	11	126	30
A080M2110B30	80M	36	125	125	100	10	50	19	80	11	126	40
A080M2210B30	80M	36	125	125	100	10	50	19	80	11	126	40
A090S2110B30	90S	41	140	140	100	10	56	24	90	13	130	50
A090L2210B30	90L	41	140	140	125	10	56	24	90	13	130	50
A100L2210B30	100L	47	160	160	140	12	63	28	100	12	160	60
A112M2110B30	112M	40	190	190	140	12	70	28	112	14	172	60
A132S2110B30	132S	44	216	216	140	12	89	38	132	16	168	80
A132S2210B30	132S	44	216	216	140	12	89	38	132	16	168	80

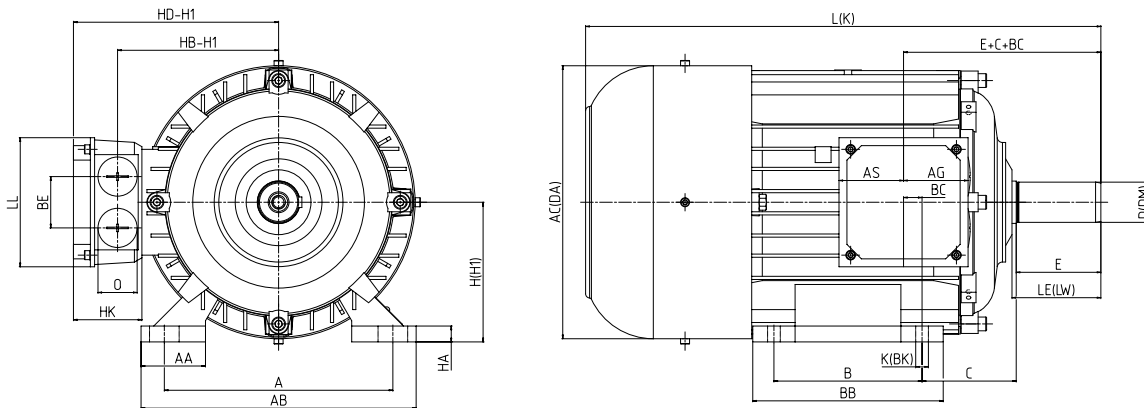
**Grauguss-Ausführung: ab Baugröße 160**


Abmessungen Grundbauform B3 (Grauguss-Ausführung)

A	Abstand Breite Fußlöcher	DM	Wellendurchmesser
AA	Fußbreite	H1	Achshöhe
AB	Abstand Breite Motorfüße	HA	Fußdicke
B	Abstand Länge Fußlöcher	HD	Klemmenkasten-Ausladung, bezogen auf Motor-Achsmitte
BK	Motorfußbohrung	LW	Länge Wellenstumpf
C	Wellenstumpf		

Abmessungen Grundbauform B3 (Grauguss-Ausführung)

Typ	Baugröße	AA	A	AB	B	BK	C	DM	H1	HA	HD	LW
A160M2110B30	160M	64	254	254	210	14.5	108	42	160	20	220	110
A160M2210B30	160M	64	254	254	210	14.5	108	42	160	20	220	110
A160L2310B30	160L	64	254	254	254	14.5	108	42	160	20	220	110
A180M2110B30	180M	65	279	279	241	14.5	121	48	180	28	280	110
A200L2110B30	200L	75	318	318	305	18.5	133	55	200	30	355	110
A200L2210B30	200L	75	318	318	305	18.5	133	55	200	30	355	110
A225M2110B30	225M	82	356	356	311	18.5	149	55	225	30	370	140

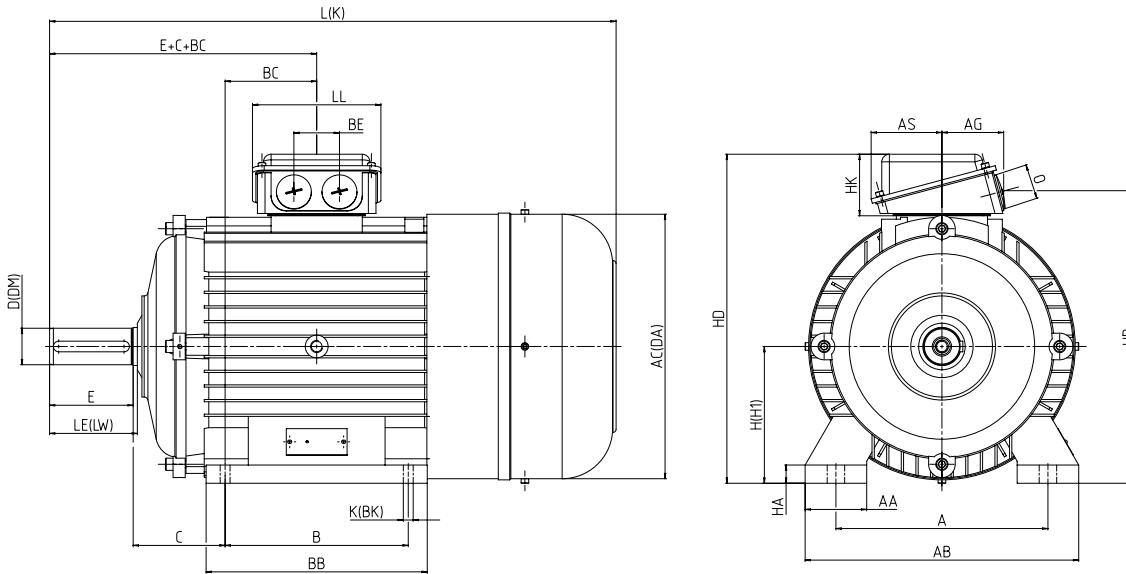
**Grundbauform B3, 1500 min<sup>-1</sup>**
**Aluminium-Ausführung: bis einschließlich Baugröße 132**


Abmessungen Grundbauform B3 (Aluminium-Ausführung)

A	Abstand Breite Fußlöcher	DM	Wellendurchmesser
AA	Fußbreite	H1	Achshöhe
AB	Abstand Breite Motorfüße	HA	Fußdicke
B	Abstand Länge Fußlöcher	HD	Klemmenkasten-Ausladung, bezogen auf Motor-Achsmittle
BK	Motorfußbohrung	LW	Länge Wellenstumpf
C	Wellenstumpf		

Abmessungen Grundbauform B3 (Aluminium-Ausführung)

Typ	Baugröße	A	AA	AB	B	BK	C	DM	H1	HA	HD	LW
A080M4110B30	71M	125	36	160	100	10	50	19	80	11	126	40
A080M4210B30	80M	125	36	160	100	10	50	19	80	11	126	40
A090S4110B30	90S	140	41	170	100	10	56	24	90	13	130	50
A090L4210B30	90L	140	41	175	125	10	56	24	90	13	130	50
A100L4110B30	100L	160	47	200	140	12	63	28	100	12	160	60
A100L4210B30	100L	160	47	200	140	12	63	28	100	12	160	60
A112M4110B30	112M	190	40	220	140	12	70	28	112	14	172	60
A132S4110B30	132S	216	44	260	140	12	89	38	132	16	168	80
A132M4210B30	132M	216	44	260	178	12	89	38	132	16	168	80

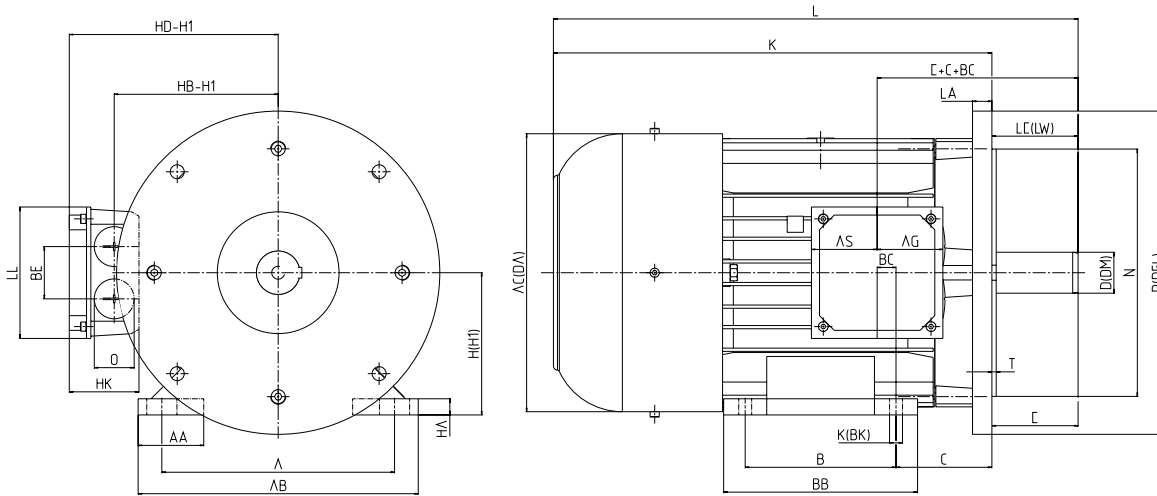
**Grauguss-Ausführung: ab Baugröße 160**


Abmessungen Grundbauform B3 (Grauguss-Ausführung)

A	Abstand Breite Fußlöcher	DM	Wellendurchmesser
AA	Fußbreite	H1	Achshöhe
AB	Abstand Breite Motorfüße	HA	Fußdicke
B	Abstand Länge Fußlöcher	HD	Klemmenkasten-Ausladung, bezogen auf Motor-Achsmitte
BK	Motorfußbohrung	LW	Länge Wellenstumpf
C	Wellenstumpf		

Abmessungen Grundbauform B3 (Grauguss-Ausführung)

Typ	Baugröße	A	AA	AB	B	BK	C	DM	H1	HA	HD	LW
A160M4110B30	160M	254	64	318	210	14.5	108	42	160	20	220	110
A160L4210B30	160L	254	64	318	254	14.5	108	42	160	20	220	110
A180M4110B30	180M	279	65	350	241	14.5	121	48	180	28	280	110
A180L4210B30	180L	279	65	350	279	14.5	121	48	180	28	280	110
A200L4110B30	200L	318	75	398	305	18.5	133	55	200	30	355	110
A225S4110B30	225S	356	82	356	286	18.5	149	60	225	30	370	140
A225M4210B30	225M	356	82	356	311	18.5	149	60	225	30	370	140

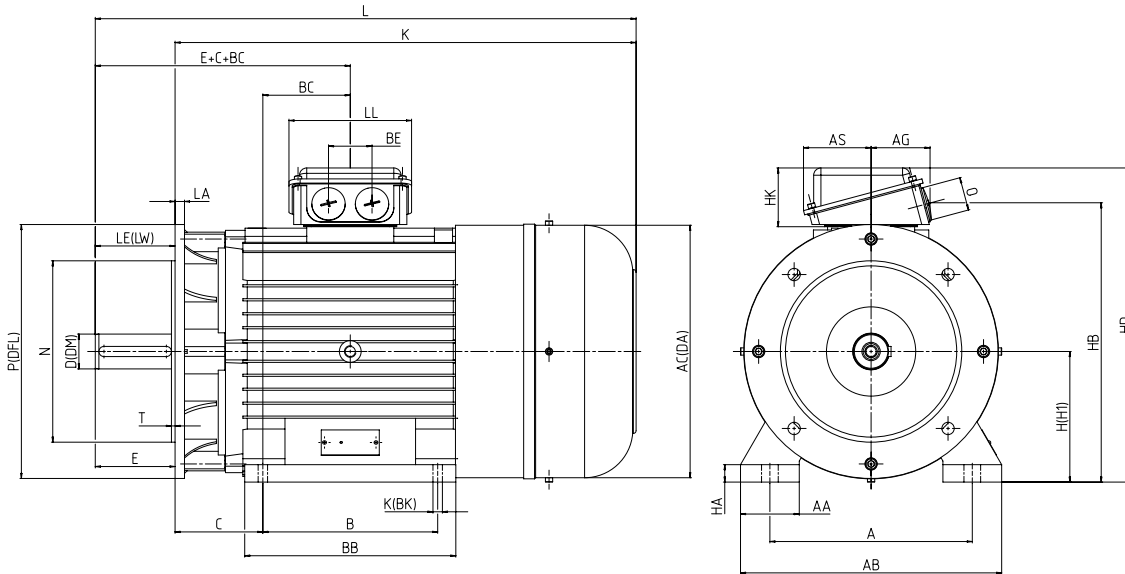
**Grundbauform V15, 3000 min<sup>-1</sup>**
**Aluminium-Ausführung: bis einschließlich Baugröße 132**


Abmessungen Grundbauform V15 (Aluminium-Ausführung)

A	Abstand Breite Fußlöcher	DM	Wellendurchmesser
AA	Fußbreite	H1	Achshöhe
AB	Abstand Breite Motorfüße	HA	Fußdicke
B	Abstand Länge Fußlöcher	HD	Klemmenkasten-Ausladung, bezogen auf Motor-Achsmittle
BK	Motorfußbohrung	LW	Länge Wellenstumpf
C	Wellenstumpf		

Abmessungen Grundbauform V15 (Aluminium-Ausführung)

Typ	Baugröße	AA	A	AB	B	BK	C	DM	H1	HA	HD	LW
A071M211V150	71M	36	112	136	90	70	45	14	71	11	126	30
A080M211V150	80M	36	125	154	100	70	50	19	80	13	126	40
A080M221V150	80M	36	125	154	100	70	50	19	80	13	126	40
A090S211V150	90S	41	140	174	100	70	56	24	90	14	130	50
A090L221V150	90L	41	140	174	125	70	56	24	90	14	130	50
A100L211V150	100L	47	160	192	140	71	63	28	100	14	160	60
A112M211V150	112M	40	190	224	140	71	70	28	112	14	172	60
A132S211V150	132S	44	216	260	140	71	89	38	132	16	168	80
A132S221V150	132S	44	216	260	140	71	89	38	132	16	168	80

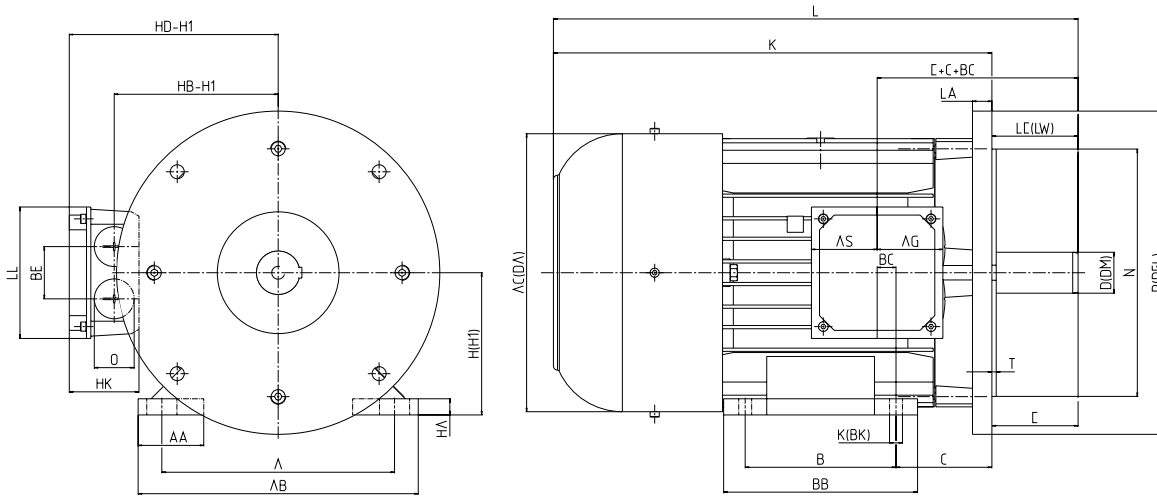
**Grauguss-Ausführung: ab Baugröße 160**


Abmessungen Grundbauform V15 (Grauguss-Ausführung)

A	Abstand Breite Fußlöcher	DM	Wellendurchmesser
AA	Fußbreite	H1	Achshöhe
AB	Abstand Breite Motorfüße	HA	Fußdicke
B	Abstand Länge Fußlöcher	HD	Klemmenkasten-Ausladung, bezogen auf Motor-Achsmitte
BK	Motorfußbohrung	LW	Länge Wellenstumpf
C	Wellenstumpf		

Abmessungen Grundbauform V15 (Grauguss-Ausführung)

Typ	Baugröße	AA	A	AB	B	BK	C	DM	H1	HA	HD	LW
A160M211V150	160M	64	254	318	210	71	108	42	160	22	220	110
A160M221V150	160M	64	254	318	210	71	108	42	160	22	220	110
A160L231V150	160L	64	254	318	254	72	108	42	160	22	220	110
A180M211V150	180M	65	279	360	241	72	121	48	180	24	280	110
A200L211V150	200L	75	318	394	305	72	133	55	200	23	355	110
A200L221V150	200L	75	318	394	305	72	133	55	200	23	355	110
A225M211V150	225M	82	356	436	311	72	149	55	225	30	370	140

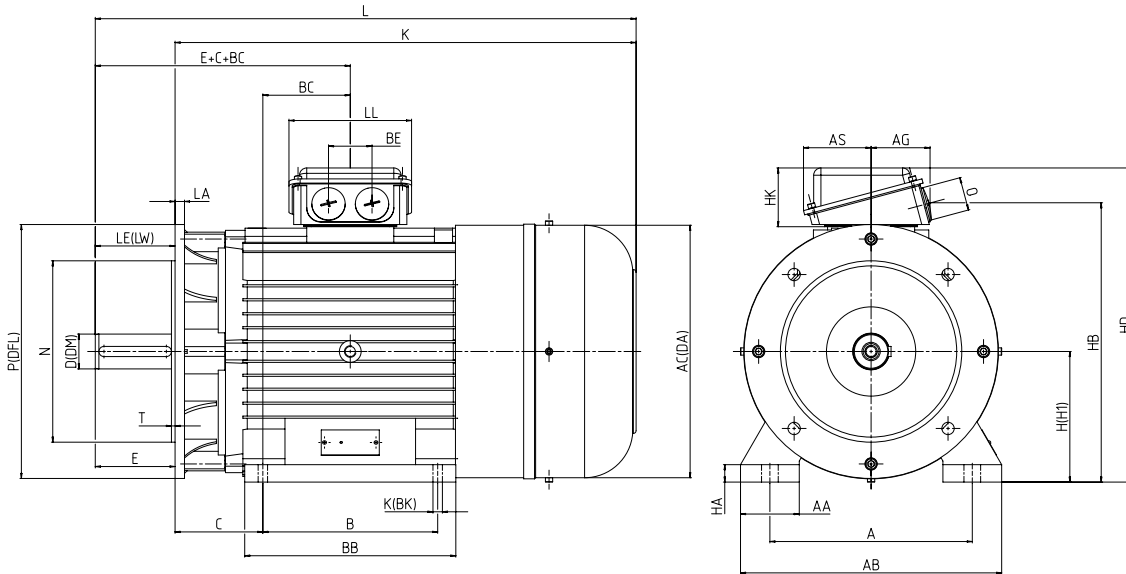
**Grundbauform V15, 1500 min<sup>-1</sup>**
**Aluminium-Ausführung: bis einschließlich Baugröße 132**


Abmessungen Grundbauform V15 (Aluminium-Ausführung)

A	Abstand Breite Fußlöcher	DM	Wellendurchmesser
AA	Fußbreite	H1	Achshöhe
AB	Abstand Breite Motorfüße	HA	Fußdicke
B	Abstand Länge Fußlöcher	HD	Klemmenkasten-Ausladung, bezogen auf Motor-Achsmittle
BK	Motorfußbohrung	LW	Länge Wellenstumpf
C	Wellenstumpf		

Abmessungen Grundbauform V15 (Aluminium-Ausführung)

Typ	Baugröße	A	AA	AB	B	BK	C	DM	H1	HA	HD	LW
A080M411V150	80M	125	36	154	100	10	50	19	80	13	126	40
A080M421V150	80M	125	36	154	100	10	50	19	80	13	126	40
A090S411V150	90S	140	41	174	100	10	56	24	90	14	130	50
A090L421V150	90L	140	41	174	125	10	56	24	90	14	130	50
A100L411V150	100L	160	47	192	140	12	63	28	100	14	160	60
A100L421V150	100L	160	47	192	140	12	63	28	100	14	160	60
A112M411V150	112M	190	40	224	140	12	70	28	112	14	172	60
A132S411V150	132S	216	44	260	140	12	89	38	132	16	168	80
A132M421V150	132M	216	44	260	178	12	89	38	132	16	168	80

**Grauguss-Ausführung: ab Baugröße 160**


Abmessungen Grundbauform V15 (Grauguss-Ausführung)

A	Abstand Breite Fußlöcher	DM	Wellendurchmesser
AA	Fußbreite	H1	Achshöhe
AB	Abstand Breite Motorfüße	HA	Fußdicke
B	Abstand Länge Fußlöcher	HD	Klemmenkasten-Ausladung, bezogen auf Motor-Achsmitte
BK	Motorfußbohrung	LW	Länge Wellenstumpf
C	Wellenstumpf		

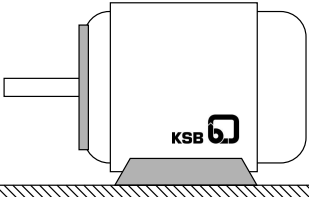
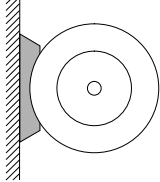
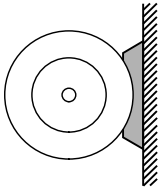
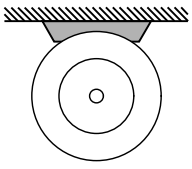
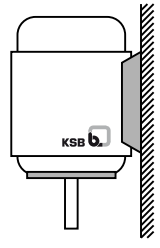
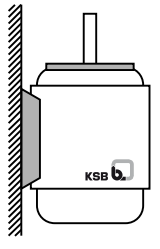
Abmessungen Grundbauform V15 (Grauguss-Ausführung)

Typ	Baugröße	A	AA	AB	B	BK	C	DM	H1	HA	HD	LW
A160M411V150	160M	254	64	318	210	14.5	108	42	160	22	220	110
A160L421V150	160L	254	64	318	254	14.5	108	42	160	22	220	110
A180M411V150	180M	279	65	360	241	14.5	121	48	180	24	280	110
A180L421V150	180L	279	65	360	279	14.5	121	48	180	24	280	110
A200L411V150	200L	318	75	394	305	18.5	133	55	200	23	355	110
A225S411V150	225S	356	82	436	286	18.5	149	60	225	30	370	140
A225M421V150	225M	356	82	436	311	18.5	149	60	225	30	370	140

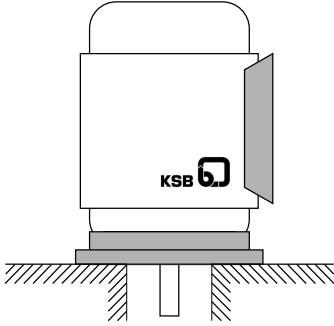
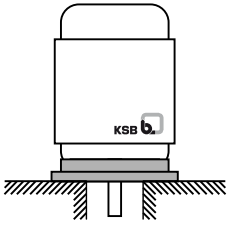
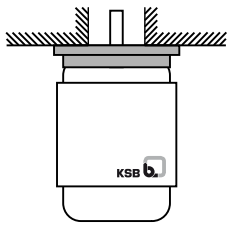
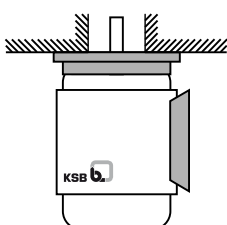
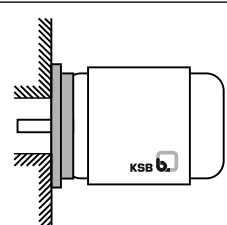
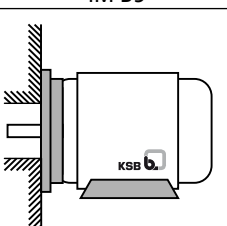


### Aufstellungsarten

Aufstellungsarten Grundbauform B3

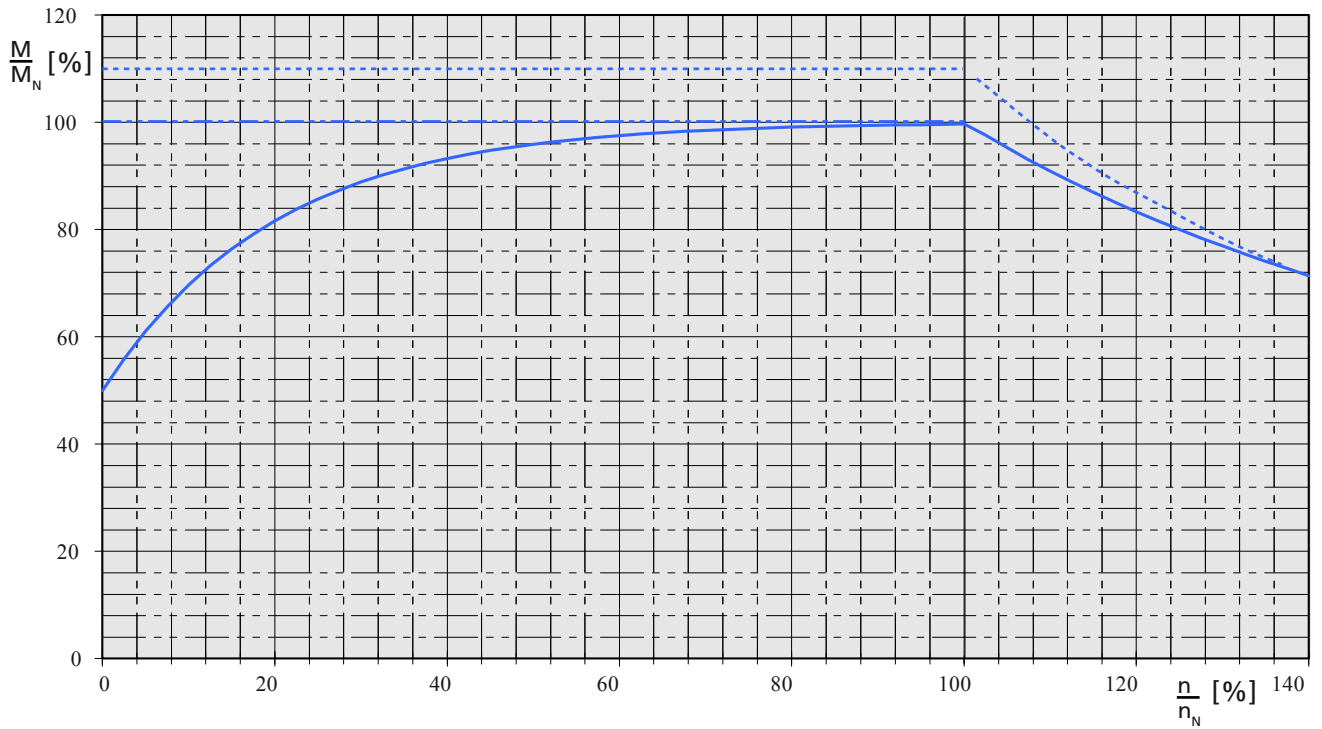
Grundbauform	weitere Aufstellungsarten	Baugrößen	
		H1 ≤ 132	H1 ≥ 160
 IM B3	 IM B6	✓	✓
	 IM B7	✓	✓
	 IM B8	✓	✓
	 IM V5	✓	✓
	 IM V6	✓	✓

Aufstellungsarten Grundbauform V15

Grundbauform	weitere Aufstellungsarten	Baugrößen	
		H1 ≤ 132	H1 ≥ 160
 <p>IM V15</p>	 <p>IM V1</p>	✓ <sup>3)</sup>	-
	 <p>IM V3</p>	✓ <sup>3)</sup>	-
	 <p>IM V35</p>	✓	✓
	 <p>IM B5</p>	✓ <sup>3)</sup>	-
	 <p>IM B35</p>	✓	✓

<sup>3)</sup> Füße demontierbar

### Verfügbares Drehmoment



### Verfügbares Drehmoment

	IC 411	S1 Dauerbetrieb
	IC 416	
	IC 411/416	S2 Betrieb (max. 10 s)

IC411 bei Oberflächenkühlung mit Lüfter auf der Antriebswelle / TEFC (DIN EN 60034-6)  
 IC416 bei Fremdkühlung durch separatem Lüfter/ TEFV (DIN EN 60034-6)

## Betriebsfertige Antriebseinheiten

Für eine schnelle Auswahl stehen bereits verschiedene verwendungsfertige Produktkombinationen aus KSB SuPremE A und PumpDrive S zur Verfügung, die nur für den jeweiligen Einsatzfall ausgewählt werden müssen.

## KSB SuPremE - PumpDrive S Antriebe

### PumpDrive S

Für den Betrieb von KSB SuPremE-Motoren steht die PumpDrive-Variante PumpDrive S mit einer speziell für Synchron-Reluktanzmotoren entwickelten Ansteuer-Software zur Verfügung. Wahlweise ist ein Profibus-Modul verfügbar. Eine Aufstellung des Variantenumfanges PumpDrive S der Dokumentation PumpDrive entnehmen.

### Adapterkits für Adaption an PumpDrive S

Zur mechanischen Adaption stehen Adapterkits inklusive Verbindungsleitungen zur Verfügung.

Verfügbare Adapterkits inklusive Verbindungsleitung

Baugröße	Gehäusegröße PumpDrive	Mat.-Nr.
71M	A	01373974
80M	A	01373975
90S	A	01373976
90L	A	01374107
100L	A	01374108
112M	B	01374109
132S	B	01374110
132S	C	01369833
132M	C	01374111
160M	C	01374112
160L	C	01374113
180M	C	01374114
180M	D	01369835
180L	D	01374115
200L	D	01374116
225S	D	01374117
225M	D	01374118

## Varianten betriebsfertiger Antriebseinheiten

Betriebsfertige Antriebseinheiten Grundbauform B3

Bemessungsdrehzahl [min <sup>-1</sup> ]		Bemessungsleistung [kW]	Baugröße	Bestehend aus			Mat.-Nr.
3000	1500			Bestandteil	Type	Mat.-Nr.	
x	-	0,55	71M	KSB SuPremE A	A071M2110B30	01373584	19075284
				Motor-Adapterkit	71M-A	01373974	
				PumpDrive S	5000K55AH0SA2	48898757	
x	-	0,75	80M	KSB SuPremE A	A080M2110B30	01373585	19075285
				Motor-Adapterkit	80M-A	01373975	
				PumpDrive S	5000K75AH0SA2	48898759	
x	-	1,1	80M	KSB SuPremE A	A080M2210B30	01373586	19075286
				Motor-Adapterkit	80M-A	01373975	
				PumpDrive S	5001K10AH0SA2	48898761	
x	-	1,5	90S	KSB SuPremE A	A090S2110B30	01373687	19075287
				Motor-Adapterkit	90S-A	01373976	
				PumpDrive S	5001K50AH0SA2	48898763	
x	-	2,2	90L	KSB SuPremE A	A090L2210B30	01373688	19075288
				Motor-Adapterkit	90L-A	01374107	
				PumpDrive S	5002K20AH0SA2	48898765	
x	-	3	100L	KSB SuPremE A	A100L2110B30	01373689	19075289
				Motor-Adapterkit	100L-A	01374108	
				PumpDrive S	5003K00AH0SA2	48898767	
x	-	4	112M	KSB SuPremE A	A112M2110B30	01373690	19075290
				Motor-Adapterkit	112M-B	01374109	
				PumpDrive S	5004K00AH0SA2	48898769	
x	-	5,5	132S	KSB SuPremE A	A132S2110B30	01373691	19075291
				Motor-Adapterkit	132S-B	01374110	
				PumpDrive S	5005K50AH0SA2	48898771	
x	-	7,5	132S	KSB SuPremE A	A132S2210B30	01373692	19075292
				Motor-Adapterkit	132S-C	01369833	
				PumpDrive S	5011K00AH0SA2	48898775	
x	-	11	160M	KSB SuPremE A	A160M2110B30	01373693	19075293
				Motor-Adapterkit	160M-C	01374112	
				PumpDrive S	5011K00AH0SA2	48898775	
x	-	15	160M	KSB SuPremE A	A160M2210B30	01373694	19075294

Bemessungsdrehzahl [min <sup>-1</sup> ]		Bemessungsleistung [kW]	Baugröße	Bestehend aus			Mat-Nr.
3000	1500			Bestandteil	Type	Mat-Nr.	
				Motor-Adapterkit	160M-C	01374112	
				PumpDrive S	5018K50AH0SA2	48898779	
<b>x</b>	-	18,5	160L	KSB SuPremE A	A160L2310B30	01373695	19075295
				Motor-Adapterkit	160L-C	01374113	
				PumpDrive S	5022K00AH0SA2	48898781	
<b>x</b>	-	22	180M	KSB SuPremE A	A180M2110B30	01373696	19075296
				Motor-Adapterkit	180M-D	01369835	
				PumpDrive S	5030K00AH0SA2	48898783	
<b>x</b>	-	30	200L	KSB SuPremE A	A200L2110B30	01373697	19075297
				Motor-Adapterkit	200L-D	01374116	
				PumpDrive S	5037K00AH0SA2	48898785	
<b>x</b>	-	37	200L	KSB SuPremE A	A200L2210B30	01373698	19075298
				Motor-Adapterkit	200L-D	01374116	
				PumpDrive S	5037K00AH0SA2	48898785	
<b>x</b>	-	45 <sup>4)</sup>	225M	KSB SuPremE A	A225M2110B30	01373699	19075299
				Motor-Adapterkit	225M-D	01374118	
				PumpDrive S	5045K00AH0SA2	48898787	
-	<b>x</b>	0,55	80M	KSB SuPremE A	A080M4110B30	01373700	19075300
				Motor-Adapterkit	80M-A	01373975	
				PumpDrive S	5000K55AH0SA4	48898789	
-	<b>x</b>	0,75	80M	KSB SuPremE A	A080M4210B30	01373701	19075301
				Motor-Adapterkit	80M-A	01373975	
				PumpDrive S	5000K75AH0SA4	48898791	
-	<b>x</b>	1,1	90S	KSB SuPremE A	A090S4110B30	01373702	19075302
				Motor-Adapterkit	90S-A	01373976	
				PumpDrive S	5001K10AH0SA4	48898793	
-	<b>x</b>	1,5	90L	KSB SuPremE A	A090L4210B30	01373703	19075303
				Motor-Adapterkit	90L-A	01374107	
				PumpDrive S	5001K50AH0SA4	48898795	
-	<b>x</b>	2,2	100L	KSB SuPremE A	A100L4110B30	01373704	19075304
				Motor-Adapterkit	100L-A	01374108	
				PumpDrive S	5002K20AH0SA4	48898797	
-	<b>x</b>	3	100L	KSB SuPremE A	A100L4210B30	01373705	19075305
				Motor-Adapterkit	100L-A	01374108	
				PumpDrive S	5003K00AH0SA4	48898799	
-	<b>x</b>	4	112M	KSB SuPremE A	A112M4110B30	01373706	19075306
				Motor-Adapterkit	112M-B	01374109	
				PumpDrive S	5004K00AH0SA4	48898801	
-	<b>x</b>	5,5	132S	KSB SuPremE A	A132S4110B30	01373707	19075307
				Motor-Adapterkit	132S-B	01374110	
				PumpDrive S	5007K50AH0SA4	48898805	
-	<b>x</b>	7,5	132M	KSB SuPremE A	A132M4210B30	01373708	19075308
				Motor-Adapterkit	132M-C	01374111	
				PumpDrive S	5011K00AH0SA4	48898807	
-	<b>x</b>	11	160M	KSB SuPremE A	A160M4110B30	01373709	19075309
				Motor-Adapterkit	160M-C	01374112	
				PumpDrive S	5011K00AH0SA4	48898807	
-	<b>x</b>	15	160L	KSB SuPremE A	A160L4210B30	01373710	19075310
				Motor-Adapterkit	160L-C	01374113	
				PumpDrive S	5018K50AH0SA4	48898811	
-	<b>x</b>	18,5	180M	KSB SuPremE A	A180M4110B30	01373711	19075311
				Motor-Adapterkit	180M-C	01374114	
				PumpDrive S	5022K00AH0SA4	48898813	
-	<b>x</b>	22	180L	KSB SuPremE A	A180L4210B30	01373712	19075312
				Motor-Adapterkit	180L-D	01374115	

4) maximale Ausgangsleistung bedingt durch maximalen Strom PumpDrive von 93 A bei 41 kW

Bemes- sungs- dreh- zahl [min <sup>-1</sup> ]		Bemessungs- leistung [kW]	Baugröße	Bestehend aus			Mat-Nr.
3000	1500			Bestandteil	Type	Mat-Nr.	
				PumpDrive S	5030K00AH0SA4	48898815	
-	<b>x</b>	30	200L	KSB SuPremE A	A200L4110B30	01373713	19075313
				Motor-Adapterkit	200L-D	01374116	
				PumpDrive S	5037K00AH0SA4	48898817	
-	<b>x</b>	37	225S	KSB SuPremE A	A225S4110B30	01373714	19075314
				Motor-Adapterkit	225S-D	01374117	
				PumpDrive S	5045K00AH0SA4	48898819	
-	<b>x</b>	45 <sup>4)</sup>	225M	KSB SuPremE A	A225M4210B30	01373715	19075315
				Motor-Adapterkit	225M-D	01374118	
				PumpDrive S	5045K00AH0SA4	48898819	

## Betriebsfertige Antriebseinheiten Grundbauform V15

Bemes- sungs- dreh- zahl [min <sup>-1</sup> ]		Bemessungs- leistung [kW]	Baugröße	Bestehend aus			Mat-Nr.
3000	1500			Bestandteil	Type	Mat-Nr.	
<b>x</b>	-	0,55	71M	KSB SuPremE A	A071M211V150	01373716	190075316
				Motor-Adapterkit	71M-A	01373974	
				PumpDrive S	5000K55AH0SA2	48898757	
<b>x</b>	-	0,75	80M	KSB SuPremE A	A080M211V150	01373717	190075317
				Motor-Adapterkit	80M-A	01373975	
				PumpDrive S	5000K75AH0SA2	48898759	
<b>x</b>	-	1,1	80M	KSB SuPremE A	A080M221V150	01373718	190075318
				Motor-Adapterkit	80M-A	01373975	
				PumpDrive S	5001K10AH0SA2	48898761	
<b>x</b>	-	1,5	90S	KSB SuPremE A	A090S211V150	01373719	190075319
				Motor-Adapterkit	90S-A	01373976	
				PumpDrive S	5001K50AH0SA2	48898763	
<b>x</b>	-	2,2	90L	KSB SuPremE A	A090L221V150	01373720	190075320
				Motor-Adapterkit	90L	01374107	
				PumpDrive S	5002K20AH0SA2	48898765	
<b>x</b>	-	3	100L	KSB SuPremE A	A100L211V150	01373721	190075321
				Motor-Adapterkit	100L-A	01374108	
				PumpDrive S	5003K00AH0SA2	48898767	
<b>x</b>	-	4	112M	KSB SuPremE A	A112M211V150	01373722	190075322
				Motor-Adapterkit	112M-B	01374109	
				PumpDrive S	5004K00AH0SA2	48898769	
<b>x</b>	-	5,5	132S	KSB SuPremE A	A132S211V150	01373723	190075323
				Motor-Adapterkit	132S-B	01374110	
				PumpDrive S	5005K50AH0SA2	48898771	
<b>x</b>	-	7,5	132S	KSB SuPremE A	A132S221V150	01373724	190075324
				Motor-Adapterkit	132S-C	01374111	
				PumpDrive S	5011K00AH0SA2	48898775	
<b>x</b>	-	11	160M	KSB SuPremE A	A160M211V150	01373725	190075325
				Motor-Adapterkit	160M-C	01374112	
				PumpDrive S	5011K00AH0SA2	48898775	
<b>x</b>	-	15	160M	KSB SuPremE A	A160M221V150	01373726	190075326
				Motor-Adapterkit	160M-C	01374113	
				PumpDrive S	5018K50AH0SA2	48898779	
<b>x</b>	-	18,5	160L	KSB SuPremE A	A160L231V150	01373727	190075327
				Motor-Adapterkit	160L-C	01374114	
				PumpDrive S	5022K00AH0SA2	48898781	
<b>x</b>	-	22	180M	KSB SuPremE A	A180M211V150	01373759	190075328
				Motor-Adapterkit	180M-D	01374115	
				PumpDrive S	5030K00AH0SA2	48898783	
<b>x</b>	-	30	200L	KSB SuPremE A	A200L211V150	01373760	190075329

Bemessungsdrehzahl [min <sup>-1</sup> ]		Bemessungsleistung [kW]	Baugröße	Bestehend aus			Mat-Nr.
3000	1500			Bestandteil	Type	Mat-Nr.	
				Motor-Adapterkit	200L-D	01374116	
				PumpDrive S	5037K00AH0SA2	48898785	
<b>x</b>	-	37	200L	KSB SuPremE A	A200L221V150	01373761	190075330
				Motor-Adapterkit	200L-D	01374117	
				PumpDrive S	5037K00AH0SA2	48898785	
<b>x</b>	-	45 <sup>4)</sup>	225M	KSB SuPremE A	A225M211V150	01373762	190075331
				Motor-Adapterkit	225M-D	01374118	
				PumpDrive S	5045K00AH0SA2	48898787	
-	<b>x</b>	0,55	80M	KSB SuPremE A	A080M411V150	01373975	19075332
				Motor-Adapterkit	80M-A	01374119	
				PumpDrive S	5000K55AH0SA4	48898789	
-	<b>x</b>	0,75	80M	KSB SuPremE A	A080M421V150	01373764	19075333
				Motor-Adapterkit	80M-A	01373975	
				PumpDrive S	5000K75AH0SA4	48898791	
-	<b>x</b>	1,1	90S	KSB SuPremE A	A090S411V150	01373765	19075334
				Motor-Adapterkit	90S-A	01373976	
				PumpDrive S	5001K10AH0SA4	48898793	
-	<b>x</b>	1,5	90L	KSB SuPremE A	A090L421V150	01373766	19075335
				Motor-Adapterkit	90L-A	01374107	
				PumpDrive S	5001K50AH0SA4	48898795	
-	<b>x</b>	2,2	100L	KSB SuPremE A	A100L411V150	01373797	19075336
				Motor-Adapterkit	100L-A	01374108	
				PumpDrive S	5002K20AH0SA4	48898797	
-	<b>x</b>	3	100L	KSB SuPremE A	A100L421V150	01373798	19075337
				Motor-Adapterkit	100L-A	01374108	
				PumpDrive S	5003K00AH0SA4	48898799	
-	<b>x</b>	4	112M	KSB SuPremE A	A112M411V150	01373799	19075338
				Motor-Adapterkit	112M-B	01374109	
				PumpDrive S	5004K00AH0SA4	48898801	
-	<b>x</b>	5,5	132S	KSB SuPremE A	A132S411V150	01373800	19075339
				Motor-Adapterkit	132S-B	01374110	
				PumpDrive S	5007K50AH0SA4	48898805	
-	<b>x</b>	7,5	132M	KSB SuPremE A	A132M421V150	01373801	19075340
				Motor-Adapterkit	132M-C	01374111	
				PumpDrive S	5011K00AH0SA4	48898807	
-	<b>x</b>	11	160M	KSB SuPremE A	A160M411V150	01373802	19075341
				Motor-Adapterkit	160M-C	01374112	
				PumpDrive S	5011K00AH0SA4	48898807	
-	<b>x</b>	15	160L	KSB SuPremE A	A160L421V150	01373803	19075342
				Motor-Adapterkit	160L-C	01374113	
				PumpDrive S	5018K50AH0SA4	48898811	
-	<b>x</b>	18,5	180M	KSB SuPremE A	A180M411V150	01373804	19075343
				Motor-Adapterkit	180M-C	01374114	
				PumpDrive S	5022K00AH0SA4	48898813	
-	<b>x</b>	22	180L	KSB SuPremE A	A180L421V150	01373805	19075344
				Motor-Adapterkit	180L-D	01374115	
				PumpDrive S	5030K00AH0SA4	48898815	
-	<b>x</b>	30	200L	KSB SuPremE A	A200L411V150	01373806	19075345
				Motor-Adapterkit	200L-D	01374116	
				PumpDrive S	5037K00AH0SA4	48898817	
-	<b>x</b>	37	225S	KSB SuPremE A	A225S411V150	01373807	19075346
				Motor-Adapterkit	225S-D	01374117	
				PumpDrive S	5045K00AH0SA4	48898819	
-	<b>x</b>	45 <sup>4)</sup>	225M	KSB SuPremE A	A225M421V150	01373808	19075347
				Motor-Adapterkit	225M-D	01374118	
				PumpDrive S	5045K00AH0SA4	48898819	



**KSB Aktiengesellschaft**

67225 Frankenthal • Johann-Klein-Str. 9 • 67227 Frankenthal (Deutschland)

Tel. +49 6233 86-0 • Fax +49 6233 86-3401

[www.ksb.de](http://www.ksb.de)

13.03.2012

4075.51/01-DE